

МИНИСТЕРСТВО СЕЛЬСКОГО ХОЗЯЙСТВА
И ПРОДОВОЛЬСТВИЯ РЕСПУБЛИКИ БЕЛАРУСЬ

Учреждение образования
«БЕЛОРУССКИЙ ГОСУДАРСТВЕННЫЙ АГРАРНЫЙ
ТЕХНИЧЕСКИЙ УНИВЕРСИТЕТ»

Кафедра учета, анализа и аудита

АНАЛИЗ ХОЗЯЙСТВЕННОЙ ДЕЯТЕЛЬНОСТИ

*Методические указания по выполнению
курсовой работы для студентов
специальности 25 01 07
Экономика и управление на предприятии*

Минск
БГАТУ
2010

УДК 658 (07)
ББК 65/29я7
А 64

*Рекомендовано научно-методическим советом факультета
предпринимательства и управления БГАТУ.
Протокол № 6 от 27 марта 2009 года.*

Составитель – преподаватель-стажер В. С. Анищенко

Рецензенты:

кандидат экономических наук, доцент кафедры экономики и организации предприятий АПК БГАТУ *Н. Г. Королевич*;
кандидат экономических наук, доцент кафедры бухгалтерского учета, анализа и аудита в АПК и транспорте БГЭУ
С. К. Матальцкая

А 64 **Анализ хозяйственной деятельности** : методические указания / сост. В. С. Анищенко. – Минск : БГАТУ, 2010. – 40 с.
ISBN 978-985-519-216-0.

УДК 658 (07)
ББК 65/29я7

ISBN 978-985-519-216-0

© БГАТУ, 2010

ПРИЛОЖЕНИЕ В

Образец оформления содержания курсовой работы

СОДЕРЖАНИЕ

Введение	4
1. Теоретический базис анализа эффективности деятельности предприятия	6
1.1. Критерии и показатели эффективности работы предприятия, методика их расчета	6
1.2. Роль и задачи анализа в повышении эффективности деятельности предприятия	9
1.3. Обзор литературных источников по методике анализа эффективности работы предприятия	11
2. Факторный анализ показателей эффективности работы предприятия	13
2.1. Анализ общей рентабельности совокупного капитала	13
2.2. Анализ рентабельности собственного капитала	17
2.3. Анализ эффективности использования заемного капитала	20
3. Резервы повышения эффективности функционирования предприятия	24
3.1. Факторы и резервы повышения деловой активности предприятия	24
3.2. Факторы и резервы повышения рентабельности продаж	27
Заключение	31
Список использованных источников	34
Приложение А Учетная политика организации	35

ПРИЛОЖЕНИЕ Г

Пример оформления схемы, гистограммы

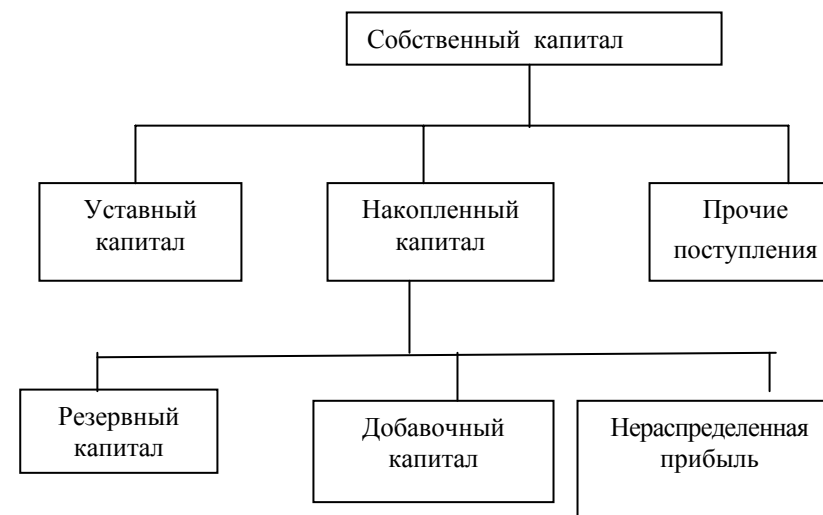


Рисунок Г.1. Схема состава собственного капитала организации
Примечание. Источник: собственная разработка.

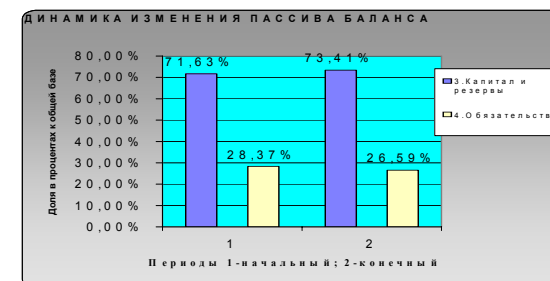


Рисунок Г.2. Динамика изменения пассива баланса организации
Примечание. Источник: собственная разработка.