

## Исследование эмиссии гармоник тока оборудованием учебной лаборатории

Студенты – Жидович А.А., Матрёничев Е.А.

Руководители – Зеленькевич А.И., Збродыга В.М.

УО «Белорусский государственный аграрный технический университет»

С целью обеспечения точности проведения измерений при выполнении лабораторных работ в учебной лаборатории 112 главного корпуса БГАТУ, а также недопущения выхода из строя оборудования проведено исследование эмиссии гармонических составляющих токов по ГОСТ IEC 61000-3-2-2021.

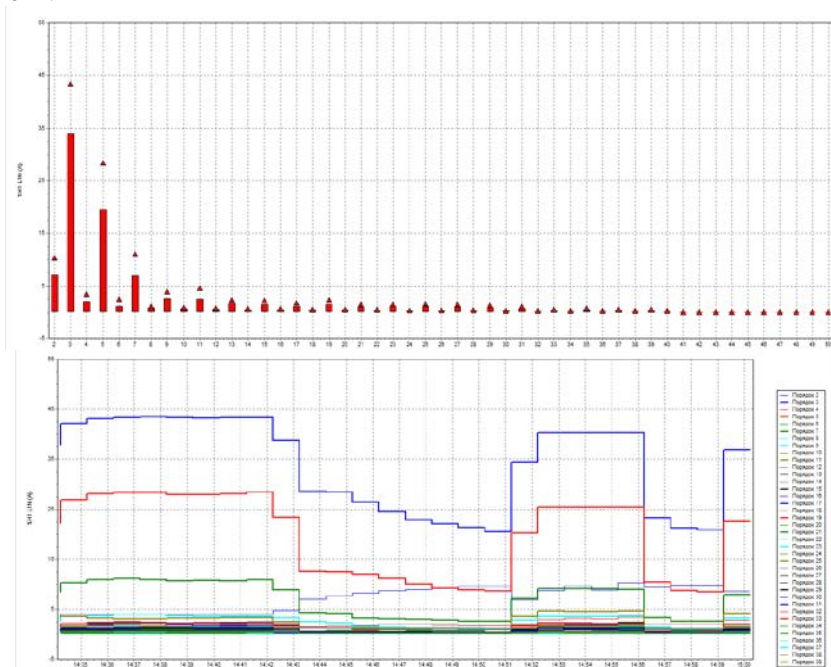


Рисунок – График изменения гармонического состава токов по фазам «А», соответственно, А.

### Выводы

Величины коэффициентов  $n$ -ой гармонической составляющей тока  $K_{(n)}$ , во время проведения измерений, находятся выше допустимых значений.