

УДК 621.313

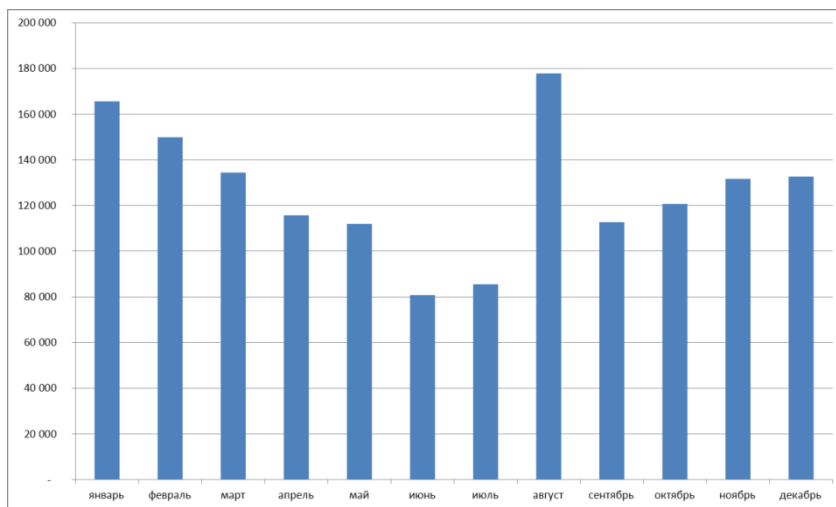
**Анализ потребления электрической энергии в ПРУП «Экспериментальная база имени Г.И. Котовского»**

**Вакулич Р.С., студент,**

**Научный руководитель – В.М. Збродыга, канд. техн. наук, доцент,  
А.И. Зеленкевич, ст. преподаватель,**

**УО «Белорусский государственный аграрный технический университет»**

Анализ потребления электрической энергии проводился при выполнении научно-исследовательской работы.



январь	февраль	март	апрель	май	июнь	июль	август	сентябрь	октябрь	ноябрь	декабрь
165 473	149 920	134 426	115 733	111 946	80 872	85 522	177 833	112 708	120 762	131 585	132 767

Рисунок – Потребление электрической энергии по месяцам за 2017 год

Вывод. Потребление электроэнергии на всех объектах предприятия в разрезе года достаточно равномерное (отношение максимального потребления к минимальному не превышает 2). Увеличение потребления в августе обусловлено работой сезонных потребителей (зерносушилок и вспомогательного оборудования на зерносушильных пунктах).